



**Das einfache
Lattenregal**
So steht es im
Keller oder im
Baumarkt: das
einfache Regal.
Aus unbehandel-
tem, rohem Holz
gefertigt, wird es
durch einfache
Schraubverbin-
dungen zusam-
mengehalten.



Grünes Regal



1 Das einfache Lattenregal benötigt einen guten und gründlichen Anstrich, um von seiner Vergangenheit abzulenken! Dazu muss das rohe Holz mit Schleifpapier der Körnung 240 leicht angeschliffen werden, um letzte Unebenheiten zu beseitigen. Auch die Kanten sollten mit dem Schleifpapier gebrochen werden. Allerdings ist hier ein Schleifpapier der Körnung 180 besser geeignet, denn je stärker die Kanten gebrochen werden, desto besser hält auf ihnen die Farbe.

2 + 3 Die Seitenwände werden aus einfachen MDF-Platten in der Stärke 16 mm angefertigt. Die Platten kann man sich maßgenau im Baumarkt zuschneiden lassen. Auch bei den Platten sollten die Kanten vor dem Grundierungsanstrich leicht gebrochen werden, auch um die Sägeschnittriefen an den schmalen Kanten zu entfernen.

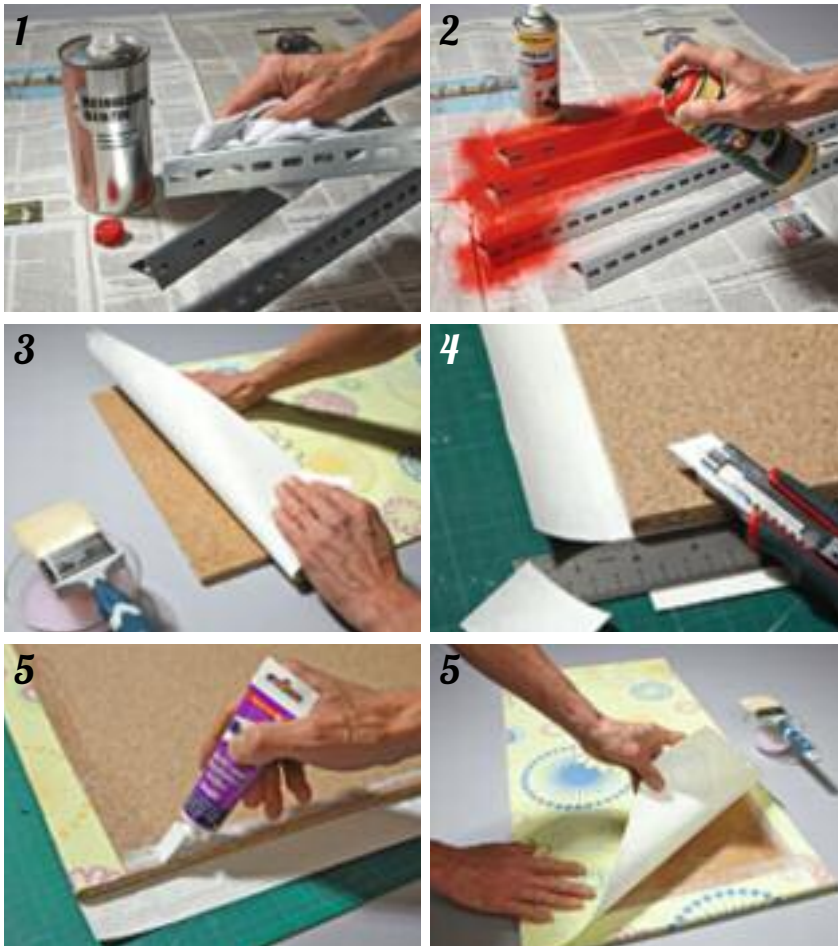
4 + 5 Für die Verschraubungen muss ein Loch vorgebohrt werden. Damit das Loch nicht ausfranst, wird ein Stück Malerband als Schutz auf den Bohrpunkt geklebt.



Ein Blechmonstrum
mit null
Ausstrahlung.
Mit kleinen
Tricks wird
daraus ein
annehmbares
Küchenregal.



Rotes Regal



- 1 Damit die Grundierung perfekt auf dem Metall hält, werden die Profile mit Reinigungsbenzin abgerieben. Vermeide direkten Hautkontakt und lüfte den Raum währenddessen!
- 2 Erst die Grundierung auftragen, gut durchtrocknen lassen und am nächsten Tag den Farbauftrag ausführen. Dabei zügig und ohne abzusetzen lackieren, um ein möglichst gleichmäßiges Lackbild zu erhalten.
- 3 Sowohl die Spanplatte selbst, als auch die Tapete einkleistern und anschließend die Tapete sorgfältig aufkleben.
- 4 Die Platte umdrehen und den Überstand bis auf 2,5 cm sowie die Ecken abschneiden.
- 5 Mit einem extra klebstarken Naht- und Reparaturkleber (zum Beispiel Ovalit von Henkel) werden die Tapeten-Überstände um die Kanten herum geklebt.
- 6 Zuletzt wird ein auf Maß zugeschnittenes Stück Tapete auf die Rückseite geklebt und danach alles zum Trocknen aufrecht hingestellt.